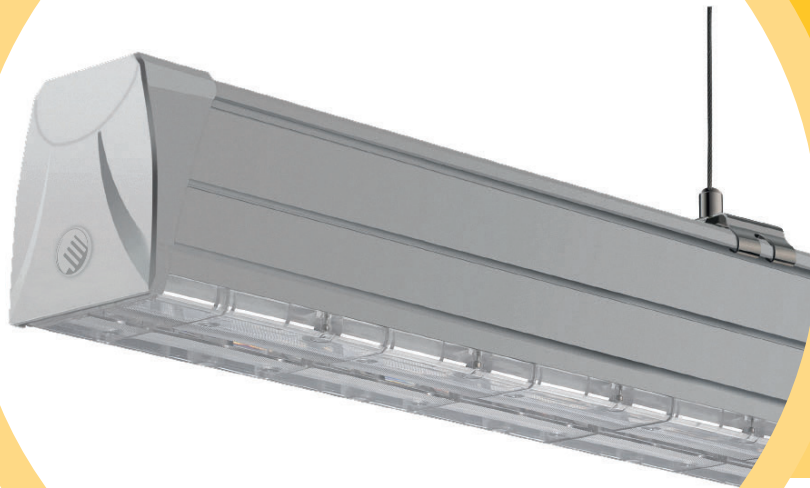


illumi

LED Lichtbandsystem

Die zukunftsichere Ausleuchtung



Produktstandard

 **ENEC**

Hochwertiges und stabiles Gehäuse für Ihren individuellen Einsatz

Energiesparend bei hoher Lichtausbeute und sehr langer Lebensdauer

Niedrige Installationskosten durch einfache und schnelle Montage dank Click-System

Vielseitige Erweiterungsmöglichkeiten durch zahlreiches Zubehör

Anwendungsbeispiele

Industrie · Logistik
Produktion · Handel

DALI-2
dimmbar
inklusive


bis zu
180 lm/W


50.000
(L80/B10)

5
Jahre
Garantie

KONTAKT | CONTACT

SAXONIA SOLUTIONS GMBH
Hermann-Pöge-Str. 3
09120 Chemnitz

Serviceteam:
phone +49 (0) 371 234 78 110
fax +49 (0) 371 234 78 111
mail@saxled.com
www.SAXLED.com



zur Produktseite



Standard des Betriebsgerätes: **CE TÜV**

Individuelle Produktvarianten möglich



Technische Daten

Eingangsspannung input voltage	AC 220-240 V 50/60 Hz
Effizienz efficiency	bis zu 180 lm/W
Farbtemperatur colour temperature	4000K, 5000K (weitere optional)
Lebensdauer lifetime	50.000h (L80/B10)
Farbwiedergabe (Ra) colour rendering index (CRI)	≥ 80
Abstrahlwinkel beam angle	Standard 90° (weitere optional)
Energieeffizienzklasse energy efficiency class (G→A)	C (160lm/W) B (180lm/W)
Länge length	1500mm
Steuerung control	DALI-2 dimmbar inkl. (1-10V dimmbar opt.)
Abdeckung cover	PC Linse
Material Tragschiene material trunking rail	Stahl
Produktfarbe product colour	weiß
Leistungsfaktor power factor	>0,95
Umgebungstemperatur ambient temperature	ta -10°C bis +40°C
Schutzart type of protection	IP 20
Besonderheiten special features	8, 12-adrige Verdrahtung
Garantie in Jahren warranty in years	5

Leuchteinheit | luminaire

Produktvariationen product variation	C $\frac{A}{G}$ 160lm/W		B $\frac{A}{G}$ 180lm/W	
	SAX2.11.004	SAX2.11.011	SAX2.11.013	SAX2.11.112
Systemleistung power [W]	50	70	50	70
Lichtstrom luminous flux [lm]	8.000	11.200	9.500	13.400
Steuerung control	DALI	DALI	DALI-2	DALI-2

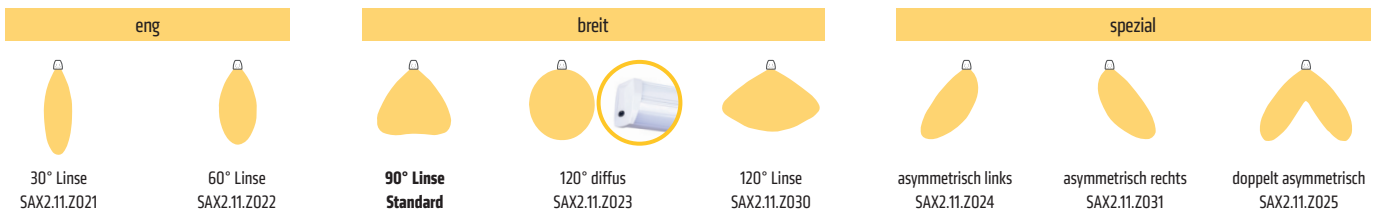
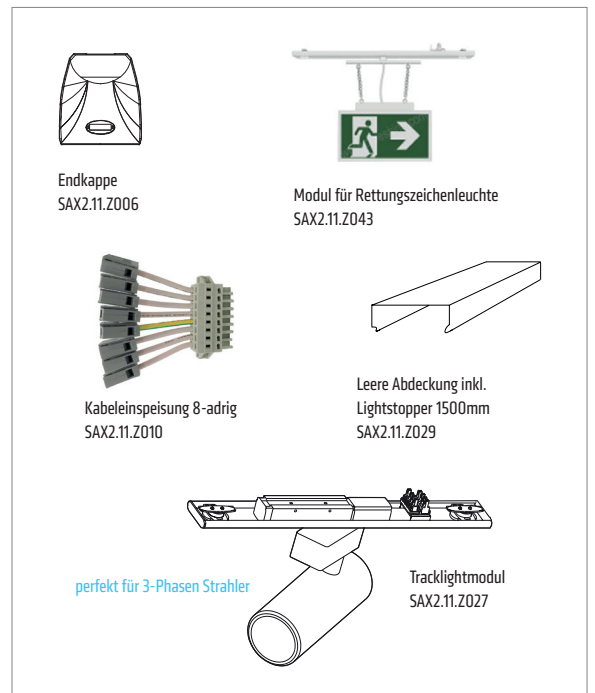
Tragschiene | trunking rail 8-adrige Durchgangsverdrahtung



8 x 2,5mm² | L1, L2, L3, N, Schutzleiter, 2 für Dimmung, sonstiges z.B. Notlicht

Optional

- 8-adrige Durchgangsverdrahtung** Länge: 3000mm
8 x 2,5mm² | L1, L2, L3, N, Schutzleiter, 2 für Dimmung, sonstiges z.B. Notlicht
- 12-adrige Durchgangsverdrahtung** Länge: 1500mm | 3000mm
12 x 2,5mm² | L1, L2, L3, N, Schutzleiter, 2 für Dimmung + 4 sonstige z.B. für Notlicht und Batterie



Hinweise | attention

Die Gesamtenergieeffizienz und Lichtverteilung wird von der Bauart der Leuchte bestimmt ($\pm 10\%$). Photometrische Daten erhalten Sie zum Download auf www.SAXLED.com oder über den Kundenservice. Alle elektrischen Änderungen an Lichtanlagen dürfen nur von qualifizierten Elektrofachkräften durchgeführt werden. Fehlerhafte Installationen können zu Personen- und Sachschäden führen. Überzeugen Sie sich vor den Umrüstarbeiten, dass Spannungsfreiheit herrscht. Defekte an SAXLED Produkten, aufgrund fehlerhafter Installationen, fallen nicht unter die Gewährleistung. Es gelten die AGB und Garantiebedingungen der Saxonia Solutions GmbH. Änderungen im Interesse des technischen Fortschritts vorbehalten.