

Sol-Serie

LED Langfeldleuchte

Die klassische Langfeldleuchte



Das hochwertige Gehäuse sorgt für Stabilität und schützt die Leuchte vor Staub und Schmutz

Sehr schnelle Installation durch einfache Steckanschlüsse

Ein eingebautes Entlüftungsventil regelt den Temperatureausgleich und verhindert das Beschlagen der Abdeckung durch Kondensat

Anwendungsbeispiele

Industrie: Fabrik- und Lagerhallen

Gewerblich: Supermärkte · Werkstätten

Öffentlich: Parkhäuser · Sportanlagen

**IP
65**


110 lm/w


durchgangs-
verdrahtet

3
Jahre
Garantie

KONTAKT | CONTACT

SAXONIA SOLUTIONS GMBH
Hermann-Pöge-Str. 3
09120 Chemnitz

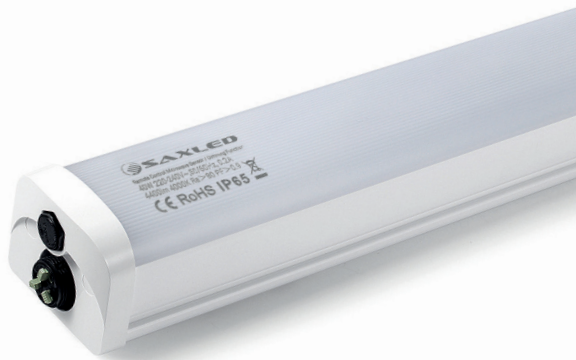
Serviceteam:

phone +49 (0) 371 234 78 110

fax +49 (0) 371 234 78 111

mail@saxled.com

www.SAXLED.com



hochwertige Elektronik:

Technische Daten | technical data

Eingangsspannung input voltage	AC 220-240 V 50/60 Hz
Lumen pro Watt luminous flux per watt	110 lm/w
Farbtemperatur colour temperature	5000K
Lebensdauer lifetime	>50.000 h (L70/B10)
Farbwiedergabe CRI (Ra) colour rendering index CRI (Ra)	≥ 80
Abstrahlwinkel beam angle	110°
Energieeffizienzklasse energy efficiency class	A+
Gehäuse + Abdeckung cover	PC diffus
Produktfarbe product colour	weiß white
Zündzeit in Sekunden starting time	sofort immediately
Leistungsfaktor power factor	>0.9
Betriebstemperatur operating temperature	-20°C bis +50°C
Schaltzyklen switching cycle	>50.000
Schutzart accessories protection class	IP 65 IK08
Garantie in Jahre warranty in years	3

Individuelle Produktvarianten möglich

Photometrische Daten | photometric data

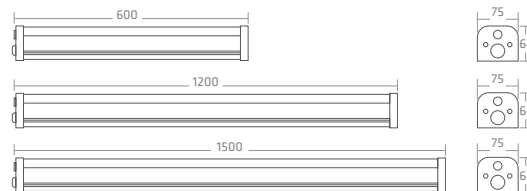
42W | 4620lm

H(m)	Lux	
1.0	1693	
1.5	786	
2.0	752	
2.5	302	
3.0	195	

Produktvariationen | product variation

	SAX6.21.001	SAX6.21.007	SAX6.21.005
Systemleistung in Watt power in watt	20	42	60
Lichtstrom in lm luminous flux in lm @ 5000K klar	2.200	4.620	6.600
Länge in mm length in mm	600	1200	1500
Gewicht in kg weight in kg	1,05	1,61	1,97
Verpackungseinheit VPE packaging unit	20	10	10

Maße | dimensions



Optional | optional

Tageslicht Sensor | 1-10 V Dimmung
 Dali Steuerung | Notfall Steuerung
 daylight sensor | 1-10 V dimming
 Dali dimming | Emergency Kit



Zubehör | accessories

Abhängung | CleanLED Technologie
 suspension | CleanLED technology

Erweiterung | expandability

	600mm	1200mm	1500mm
maximale Anzahl für einen Lichtstrang maximum pcs in a row	38 x 600mm	28 x 1200mm	20 x 1500mm

Hinweise | attention

Die Gesamtenergieeffizienz und Lichtverteilung der Leuchte wird von der Bauart der Leuchte bestimmt ($\pm 10\%$). Photometrische Daten erhalten Sie zum Download auf www.SAXLED.com oder über den Kundendienst. Alle elektrischen Änderungen an Lichtenanlagen dürfen nur von qualifizierten Elektrofachkräften durchgeführt werden. Fehlerhafte Installationen können zu Personen und Sachschäden führen. Überzeugen Sie sich vor den Umrüstarbeiten, dass Spannungsfreiheit herrscht. Defekte an SAXLED Produkten, aufgrund fehlerhafter Installationen, fallen nicht unter die Gewährleistung. Es gelten die AGB und Garantiebedingungen der Saxonia Solutions GmbH. Änderungen im Interesse des technischen Fortschritts vorbehalten.

The overall energy efficiency and light distribution of any installation that uses such lamps are determined by the design of the lamp ($\pm 10\%$). To download these photometric information visit our homepage or contact our customer service. All electrical changes to lighting systems may only be carried out by qualified electricians. Flawed installations could result in personal or physical damage. Get in front of conversion work assure oneself to disconnect the voltage. Damages at SAXLED products from faulty installations are not in warranty claim. The general business relationship and the term of guarantee from Saxonia Solutions GmbH are in force. Changes in interest of technical progress is reserved.