

SAX-WA2H

LED Langfeldleuchte

Die Wanne voller Licht



Das hochwertige Aluminiumgehäuse sorgt für Stabilität und eine optimale Wärmeableitung.

Sehr schnelle und einfache Installation, durch Steckverbinder leicht erweiterbar

Geringe Schmutzempfindlichkeit, daher sehr gut für feuchte, nasse und staubige Räume geeignet

Anwendungsbeispiele

Industrie: Fabrik- und Lagerhallen

Gewerblich: Supermärkte · Werkstätten

Öffentlich: Parkhäuser · Sportanlagen

KONTAKT | CONTACT

SAXONIA SOLUTIONS GMBH
Hermann-Pöge-Str. 3
09120 Chemnitz

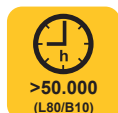
Serviceteam:

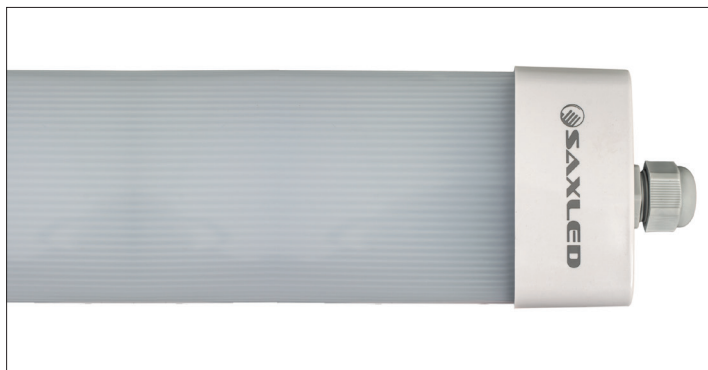
phone +49 (0) 371 234 78 110

fax +49 (0) 371 234 78 111

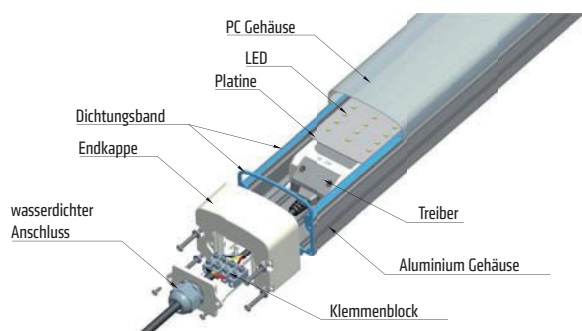
mail@saxled.com

www.SAXLED.com





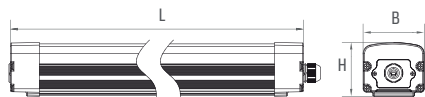
hochwertige Elektronik:



Technische Daten | technical data

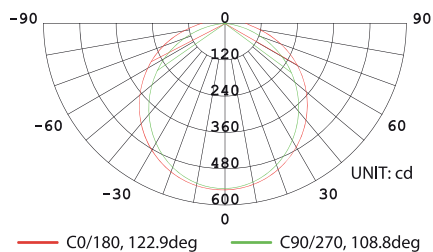
Eingangsspannung input voltage	AC 90-277 V 50/60 Hz
Lumen pro Watt luminous flux per watt	bis zu 120 lm/w
Farbtemperatur colour temperature	5000K (2500 - 6000K opt.)
Lebensdauer lifetime	>50.000 h (L80/B10)
Farbwiedergabe CRI (Ra) colour Rendering Index CRI (Ra)	≥ 80
Abstrahlwinkel beam angle	120°
Energieeffizienzklasse energy efficiency class	A+
Abdeckung + Kühlkörper cover	PC diffus (klar opt.) + Aluminium
Zündzeit in Sekunden starting time	sofort immediately
Leistungsfaktor power factor	>0.95
Betriebstemperatur operating temperature	-10°C bis +40°C
Schaltzyklen Switching Cycle	>200.000
Schutzart accessories protection class	IP 65 IK10
Verpackungseinheit packaging unit	4
Garantie in Jahre warranty in years	5
Optional optional	dimmbar 1-10V durchverdrahtet für Reihenmontage

Maße | dimensions



Produkttyp	Länge L	Breite B	Höhe H
60 cm	600 ± 3mm	85 mm	74 mm
120 cm	1200 ± 3mm	85 mm	74 mm
150 cm	1500 ± 3mm	85 mm	74 mm

Photometrische Daten | photometric data

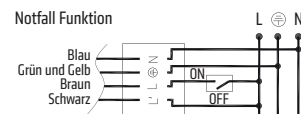
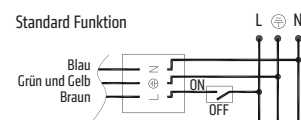
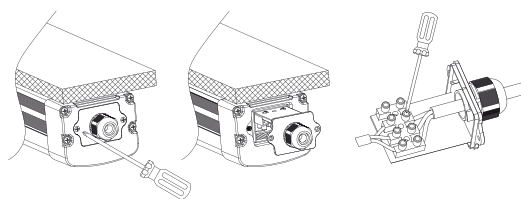


Height	Eavg, Emax	Angle: 108.49deg	Diameter
3.281ft	16.25, 51.10fc		9.114ft
1m	174.9, 550.0lx		277.78cm
6.562ft	4.063, 12.77fc		18.23ft
2m	43.74, 137.5lx		555.56cm
9.843ft	1.806, 5.677fc		27.34ft
3m	19.44, 61.11lx		833.35cm
13.12ft	1.016, 3.194fc		36.45ft
4m	10.93, 34.38lx		1111.13cm
16.4ft	0.6501, 2.044fc		45.57ft
5m	6.998, 22.00lx		1388.91cm

Produktvariationen | product variation

	SAX-WA2H-22x	SAX-WA2H-40x	SAX-WA2H-60x
Systemleistung in Watt power in watt	22	40	60
Lichtstrom in lm luminous flux in lm @ 5000K klar	2.700	4.850	7.200
Länge in mm length in mm	600	1200	1500

Installation | installation



Hinweise | attention

Die Gesamtenergieeffizienz und Lichtverteilung der Leuchte wird von der Bauart der Leuchte bestimmt (±10%). Photometrische Daten erhalten Sie zum Download auf www.SAXLED.com oder über den Kundendienst. Alle elektrischen Änderungen an Lichtanlagen dürfen nur von qualifizierten Elektrofachkräften durchgeführt werden. Fehlerhafte Installationen können zu Personen und Sachschäden führen. Überzeugen Sie sich vor den Umrüstarbeiten, dass Spannungsfreiheit herrscht. Defekte an SAXLED Produkten, aufgrund fehlerhafter Installationen, fallen nicht unter die Gewährleistung. Es gelten die AGB und Garantiebedingungen der Saxonia Solutions GmbH.

The overall energy efficiency and light distribution of any installation that uses such lamps are determined by the design of the lamp (±10%). To download these photometric information visit our homepage or contact our customer service. All electrical changes to lighting systems may only be carried out by qualified electricians. Flawed installations could result in personal or physical damage. Get in front of conversion work assure oneself to disconnect the voltage. Damages at SAXLED products from faulty installations are not in warranty claim. The general business relationship and the term of guarantee from Saxonia Solutions GmbH are in force.