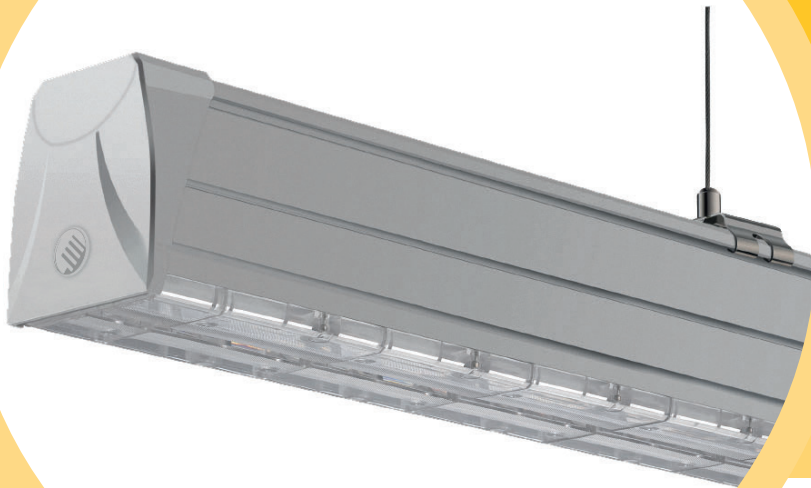


# illumi

## LED Lichtbandsystem

Die zukunftsichere Ausleuchtung



Produktstandard



Hochwertiges und stabiles Gehäuse für Ihren individuellen Einsatz

Energiesparend bei hoher Lichtausbeute und sehr langer Lebensdauer

Niedrige Installationskosten durch einfache und schnelle Montage dank Click-System

Vielseitige Erweiterungsmöglichkeiten durch zahlreiches Zubehör

### Anwendungsbeispiele

Industrie · Logistik  
Produktion · Handel

**DALI**  
dimmbar  
inklusive

  
bis zu  
**160 lm/W**

  
**50.000**  
(L80/B10)

**5**  
Jahre  
Garantie

### KONTAKT | CONTACT

SAXONIA SOLUTIONS GMBH  
Hermann-Pöge-Str. 3  
09120 Chemnitz

Serviceteam:  
phone +49 (0) 371 234 78 110  
fax +49 (0) 371 234 78 111  
mail@saxled.com  
www.SAXLED.com



Standard des Betriebsgerätes: **CE TÜV**

## Individuelle Produktvarianten möglich



## Technische Daten

Eingangsspannung   input voltage	AC 220-240 V 50/60 Hz
Lumen pro Watt   luminous flux per watt	bis zu 160 lm/W
Farbtemperatur   colour temperature	4000K, 5000K (weitere optional)
Lebensdauer   lifetime	L80/B10 50.000 h
Farbwiedergabe CRI (Ra)   colour rendering index CRI (Ra)	≥ 80
Abstrahlwinkel   beam angle	Standard 90° (weitere optional)
Energieeffizienzklasse   energy efficiency class	A++
Betriebsgerät   driver	elektronisch inkl.   electronic driver incl.
Steuerung   control	DALI dimmbar inkl. (1-10V dimmbar opt.)
Abdeckung   cover	PC Linse
Material Tragschiene   material trunking rail	Stahl
Produktfarbe   product colour	weiß
Zündzeit in Sekunden   starting time in seconds	<0,5s
Leistungsfaktor   power factor	>0,95
Umgebungstemperatur   ambient temperature	ta -10°C bis +40°C
Schutzart   type of protection	IP 20
Besonderheiten   special features	8, 12-adrige Verdrahtung
Garantie in Jahren   warranty in years	5

## Leuchteinheit | luminaire

Produktvariationen   product variation	SAX2.11	SAX2.11	SAX2.11
Systemleistung in Watt   power in watt	35	50	70
Lichtstrom in lm   luminous flux in lm	5.600	8.000	11.200
Länge in mm   length in mm	1500	1500	1500

## Tragschiene | trunking rail 8-adrige Durchgangsverdrahtung



8 x 2,5mm<sup>2</sup> | L1, L2, L3, N, Schutzleiter, 2 für Dimmung, sonstiges z.B. Notlicht

### Optional

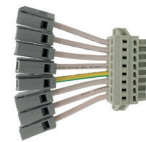
<b>8-adrige Durchgangsverdrahtung</b>	Länge: 3000mm
8 x 2,5mm <sup>2</sup>   L1, L2, L3, N, Schutzleiter, 2 für Dimmung, sonstiges z.B. Notlicht	
<b>12-adrige Durchgangsverdrahtung</b>	Länge: 1500mm   3000mm
12 x 2,5mm <sup>2</sup>   L1, L2, L3, N, Schutzleiter, 2 für Dimmung + 4 sonstige z.B. für Notlicht und Batterie	



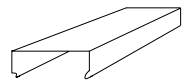
Endkappe  
SAX2.11.Z006



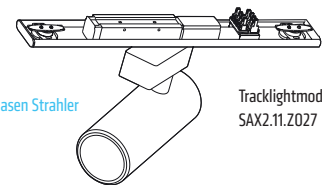
Modul für Rettungszeichenleuchte  
SAX2.11.Z043



Kabeleinspeisung 8-adrig  
SAX2.11.Z010



Leere Abdeckung inkl.  
Lightstopper 1500mm  
SAX2.11.Z029



perfekt für 3-Phasen Strahler

Tracklightmodul  
SAX2.11.Z027

## eng



30° Linse  
SAX2.11.Z021



60° Linse  
SAX2.11.Z022

## breit



90° Linse  
Standard



120° diffus  
SAX2.11.Z023



120° Linse  
SAX2.11.Z030

## spezial



asymmetrisch links  
SAX2.11.Z024



asymmetrisch rechts  
SAX2.11.Z031



doppelt asymmetrisch  
SAX2.11.Z025

## Hinweise | attention

Die Gesamtenergieeffizienz und Lichtverteilung wird von der Bauart der Leuchte bestimmt ( $\pm 10\%$ ). Photometrische Daten erhalten Sie zum Download auf [www.SAXLED.com](http://www.SAXLED.com) oder über den Kundenservice. Alle elektrischen Änderungen an Lichtanlagen dürfen nur von qualifizierten Elektrofachkräften durchgeführt werden. Fehlerhafte Installationen können zu Personen- und Sachschäden führen. Überzeugen Sie sich vor den Umrüstarbeiten, dass Spannungsfreiheit herrscht. Defekte an SAXLED Produkten, aufgrund fehlerhafter Installationen, fallen nicht unter die Gewährleistung. Es gelten die AGB und Garantiebedingungen der Saxonia Solutions GmbH. Änderungen im Interesse des technischen Fortschritts vorbehalten.