

METIS

LED Straßenleuchte

... macht die Nacht zum Tag



Moderne und zuverlässige LED Technik sorgt für eine sehr hohe Lichtausbeute bei niedrigem Energieverbrauch

Universelle Mastadapter erlauben eine sehr schnelle, einfache und flexible Installation sowohl horizontal als auch vertikal

Automatische Trennung der Energieversorgung beim Öffnen des Gehäuses

Das robuste und unempfindliche Gehäuse schützt die Elektronik bei allen Wettersituationen

Werkzeugloses Öffnen der Leuchte über Zentralverschluss

Anwendungsbeispiele

Straßen · Wohngebiete
Parkplätze · Öffentliche Anlagen

KONTAKT | CONTACT

SAXONIA SOLUTIONS GMBH
Hermann-Pöge-Str. 3
09120 Chemnitz

Service team:
phone +49 (0) 371 234 78 110
fax +49 (0) 371 234 78 111
mail@saxled.com
www.SAXLED.com

**IP
66**


bis zu
130 lm/w


>200.000
(L70/B10)

5
Jahre
Garantie



hochwertige Elektronik:



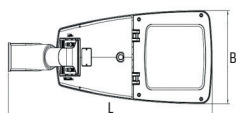
Technische Daten | technical data

Eingangsspannung input voltage	AC 100-240/277V 50/60 Hz
Lumen pro Watt luminous flux per watt	bis zu 130 lm/w
Farbtemperatur colour temperature	4000 K (3000K und weitere optional)
Lebensdauer lifetime	>200.000 h (L70)
Farbwiedergabe colour rendering index CRI (Ra)	≥ 70 (weitere opt.)
Abstrahlwinkel beam angle	Linsensystem mit Multi-Layer-Technologie
Energieeffizienzklasse energy efficiency class	A+
Gehäuse housing	Aluminiumdruckguss, pulverbeschichtet
Zündzeit starting time	<0,5s
Leistungsfaktor power factor	>0.90
Betriebstemperatur operating temperature	-30°C bis +50°C
Dimmung dimming	1-10V DALI optional
Gehäusefarbe housing colour	grau grey (RAL 9006)
Schutzklasse protection class	I (SK II optional)
Schutzart accessories protection class	IP 66 IK08
Überspannungsschutz	6-12 kV
Garantie in Jahre warranty in years	5

Individuelle Produktvarianten möglich

Produktvariationen product variation	SAX3.41.002	SAX3.41.004	SAX3.41.006	SAX3.41.008	SAX3.41.010	SAX3.41.012
Systemleistung in Watt power in watt	30	50	70	90	120	150
Lichtstrom in lm luminous flux in lm @ 4000K	3.900	6.000	9.100	11.700	15.600	19.500
Gewicht in kg weight in kg	5,9	5,9	5,9	7,9	7,9	8,1

Maße | dimensions



	30W 50W 70W	90W 120W 150W
Länge L	649mm	762mm
Breite B	272mm	336mm
Höhe H	179mm	179mm

Mastauf- /ansatzstück optional

Durchmesser D: 42mm | 60mm | 76mm

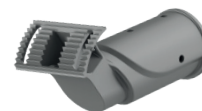
Mastanschluss | spigot

Neigungswinkelverstellung bei horizontaler Ansatzmontage: -15° bis +15°

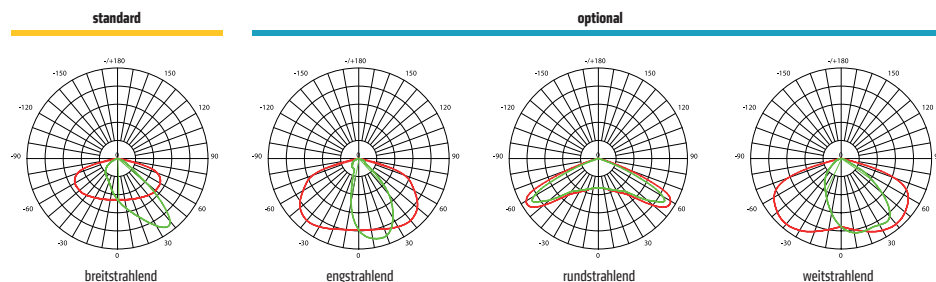
Ein Mastanschluss (wahlweise 42mm | 60mm | 76mm)

im Lieferumfang enthalten

Bei Bestellung bitte mit angeben!



Photometrische Daten | photometric data



Zubehör | accessories

- verschiedene Mastanschlüsse
- Austausch Linsen

Optional | optional

- CLO (Konstanter Lichtstrom)
- dynamische Nachtprogrammierung
individuelle Leistungsreduzierung über
Timer-Dimming
- Tageslichtsensor

Hinweise | attention

Die Gesamtenergieeffizienz und Lichtverteilung der Leuchte wird von der Bauart der Leuchte bestimmt ($\pm 10\%$). Photometrische Daten erhalten Sie zum Download auf www.SAXLED.com oder über den Kundendienst. Alle elektrischen Änderungen an Lichtanlagen dürfen nur von qualifizierten Elektrofachkräften durchgeführt werden. Fehlerhafte Installationen können zu Personen und Sachschäden führen. Überzeugen Sie sich vor den Umrüstarbeiten, dass Spannungsfreiheit herrscht. Defekte an SAXLED Produkten, aufgrund fehlerhafter Installationen, fallen nicht unter die Gewährleistung. Es gelten die AGB und Garantiebedingungen der Saxonia Solutions GmbH. Änderungen im Interesse des technischen Fortschritts vorbehalten.

The overall energy efficiency and light distribution of any installation that uses such lamps are determined by the design of the lamp ($\pm 10\%$). To download these photometric information visit our homepage or contact our customer service. All electrical changes to lighting systems may only be carried out by qualified electricians. Flawed installations could result in personal or physical damage. Get in front of conversion work assure oneself to disconnect the voltage. Damages at SAXLED products from faulty installations are not in warranty claim. The general business relationship and the term of guarantee from Saxonia Solutions GmbH are in force. Changes in interest of technical progress is reserved.