

Wartung und Reinigung

Das Produkt sollte regelmäßig auf Beschädigungen überprüft werden. Das Reinigen des Produktes ist nur im spannungsfreien Zustand erlaubt. Verwenden Sie hierfür nur neutrale Reinigungsmittel.

Entsorgung

Elektrogeräte dürfen nicht im allgemeinen Hausmüll entsorgt werden. Diese sind im Elektroschrott zu entsorgen.

Informieren Sie sich bitte bei Ihrer Kommune über die Möglichkeiten der Entsorgung.

Mit der fachgerechten Entsorgung führen Sie die Altgeräte dem Recycling oder anderen Formen der Wiederverwertung zu.

Sie helfen damit unsere Umwelt zu schonen.

Garantie und Gewährleistung

Unsere Produkte unterliegen einer strengen Qualitätskontrolle. Sollte dieses Produkt trotzdem nicht einwandfrei funktionieren, bedauern wir dies sehr und bitten Sie, sich an unsere aufgeführte Serviceadresse zu wenden.

Gern stehen wir Ihnen auch telefonisch über unsere Service-Hotline zur Verfügung. Unsere Garantiebestimmungen finden Sie unter:

www.saxled.com/garantiebestimmungen

Saxonia Solutions GmbH

Hermann-Pöge-Str. 3
09120 Chemnitz

phone: +049 (0) 371 – 234 78 110

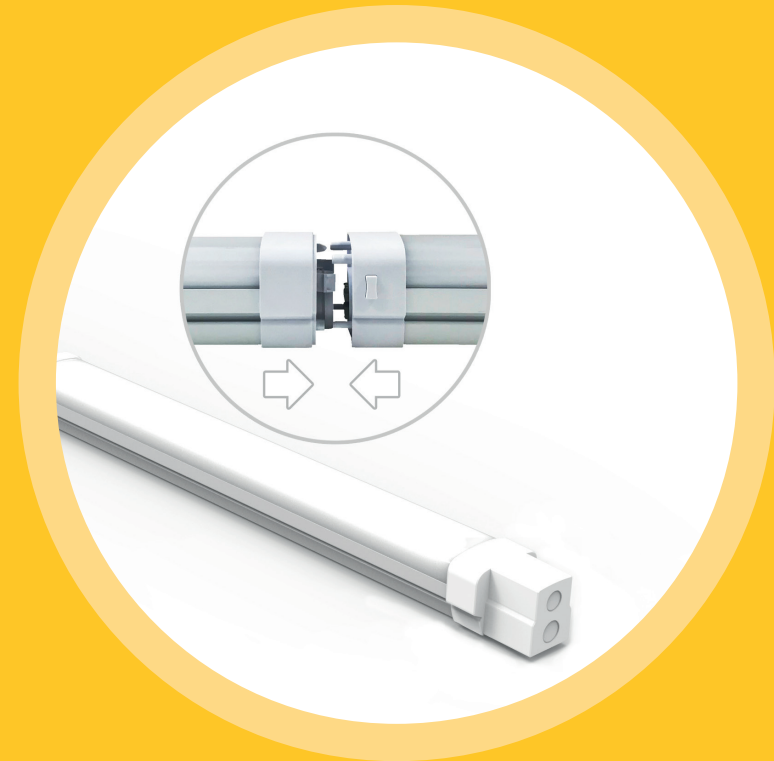
fax: +049 (0) 371 – 234 78 111

mail: mail@saxled.com

site: www.saxled.com

i-Link Pro Serie

LED Langfeldleuchte



INSTALLATIONSANLEITUNG

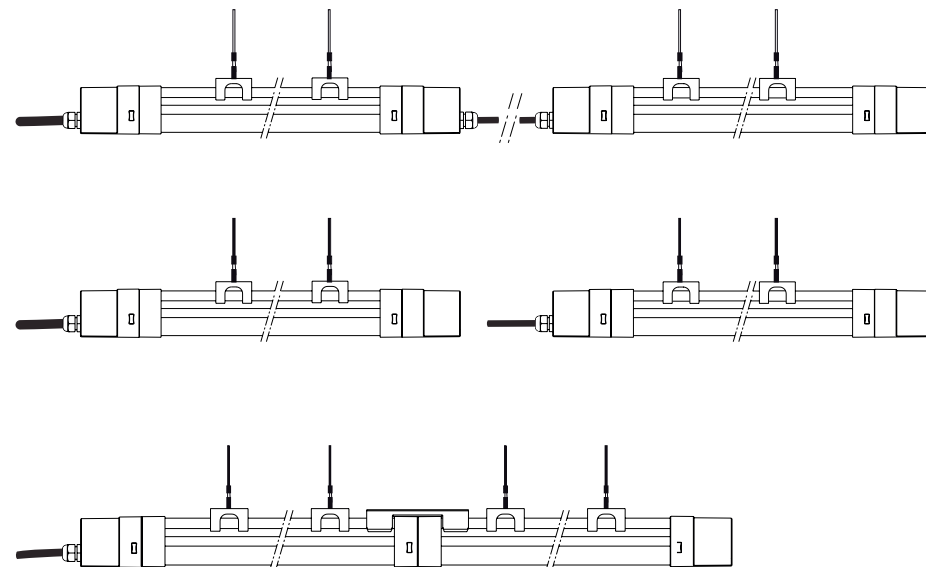
Lieber Kunde, Liebe Kundin,

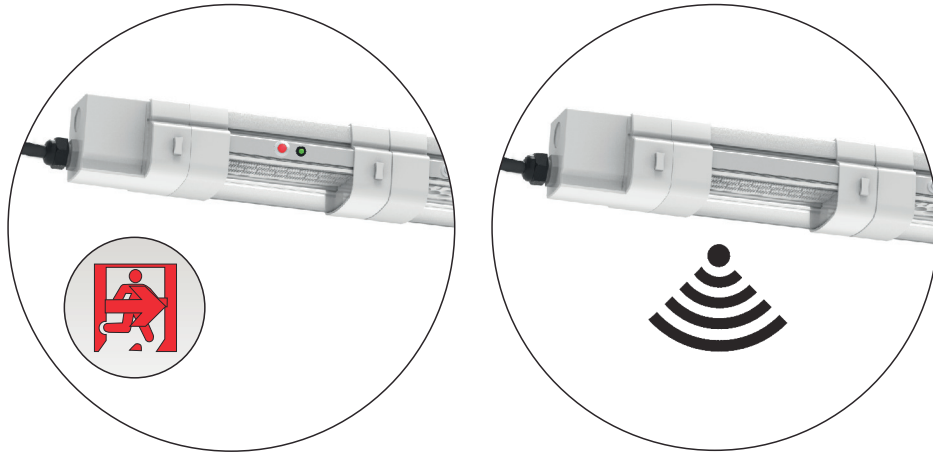
vielen Dank, dass Sie sich für ein hochwertiges Produkt der Marke SAXLED entschieden haben. Unsere Produkte werden mit größter Sorgfalt produziert und entsprechen dem neuesten Stand der Technik. Bitte lesen Sie sich vor der Inbetriebnahme sorgfältig die Gebrauchsanweisung durch und bewahren Sie diese zum späteren Nachschlagen auf.

Allgemeine Sicherheitshinweise

1. Die Installation darf nur durch eine qualifizierte Elektrofachkraft, unter Berücksichtigung der landesüblichen Installationsvorschriften durchgeführt werden.
2. Achtung, Gefahr durch Stromschlag! Vor jeglichen Arbeiten (Installation, Wartung, Reinigung) ist die Beleuchtungsanlage spannungsfrei zu schalten!
3. Prüfen Sie das Produkt vorab auf äußerliche Beschädigungen.
4. Bei Beschädigungen ist umgehend die Netzspannung abzuschalten.
5. Sollte das Produkt in irgendeiner Weise beschädigt sein, bewahren Sie es bitte in der Verpackung auf und wenden Sie sich unverzüglich an die Saxonía Solutions GmbH.
6. Schützen Sie das Produkt vor Feuchtigkeit, Chemikalien, Staub und Hitze, außer das Produkt ist ausdrücklich hierfür bestimmt.
7. Die Saxonía Solutions GmbH übernimmt keine Haftung für Schäden in Folge von unsachgemäßer Handhabung oder Nichtbeachtung der Sicherheitshinweise.
8. Aus Sicherheitsgründen ist das eigenmächtige Umbauen und/oder Verändern des Produktes nicht gestattet. In solchen Fällen erlischt jeder Garantieanspruch.

Anschlussmöglichkeiten

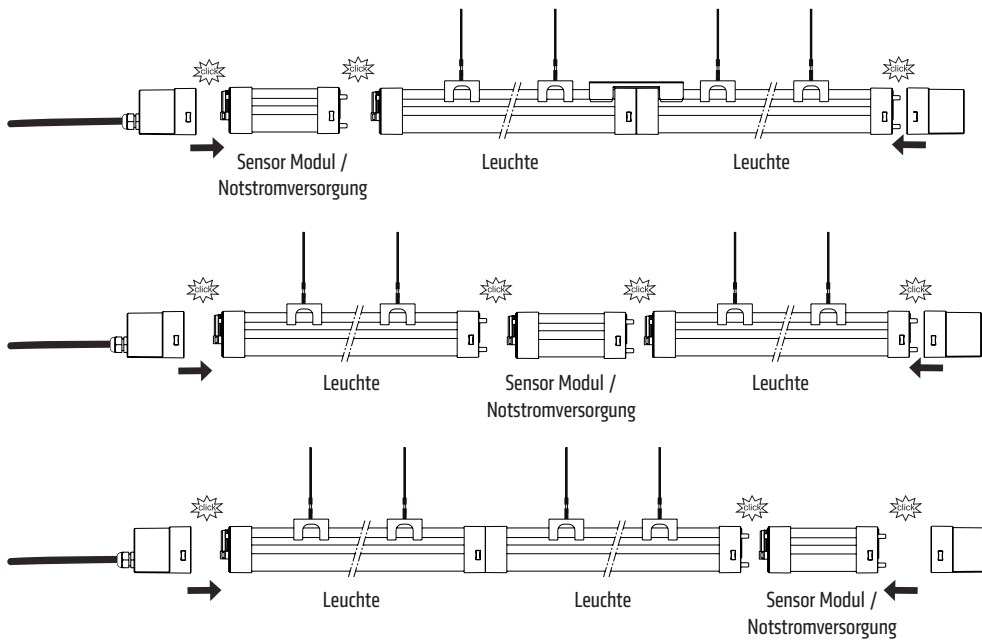




Notstromversorgung 7W | 180min

Sensor Modul

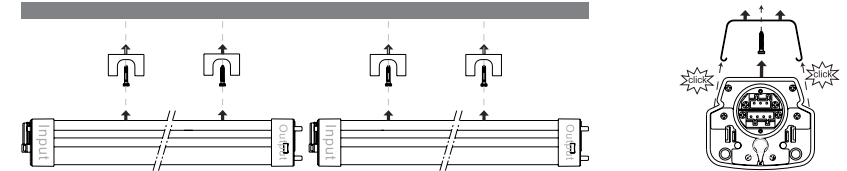
Anschlusskombinationen für unterschiedliche Anwendungen



Installation

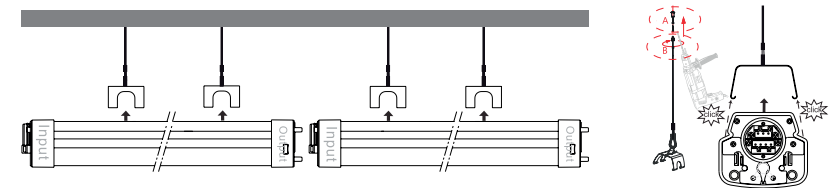
1 a) Deckenmontage mit Montageclips

Befestigen Sie die Montageclips an der gewünschten Oberfläche und rasten Sie diese anschließend in die Leuchte ein.

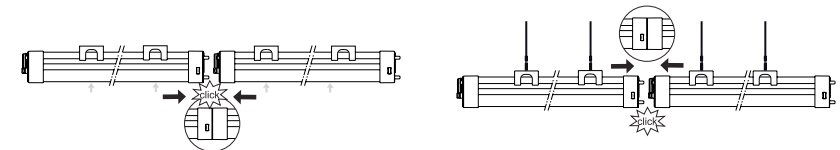


b) Abgehängte Deckenmontage

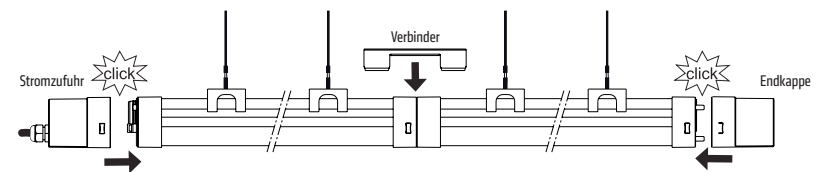
Befestigen Sie die Abhängung an der gewünschten Oberfläche und hängen die Halteklammer in die Abhängung ein. Rasten Sie die Leuchte anschließend in die Halteklammer ein.



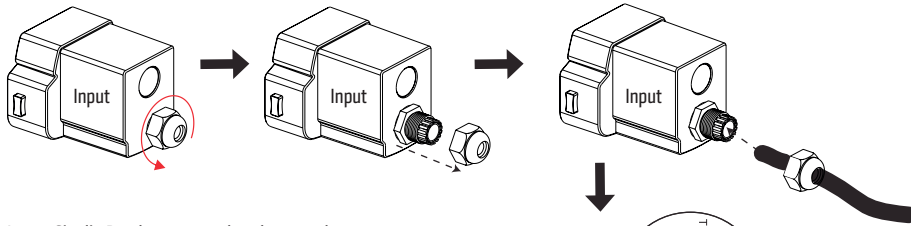
2 Verbinden Sie mehrere Leuchten durch die schnelle Click-Installation miteinander.



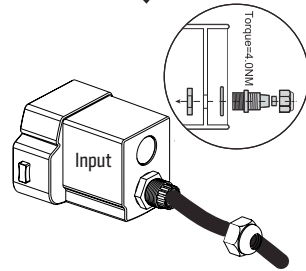
3 Verbinden Sie die Stromzufuhr mit der ersten Leuchte und die Endkappe an der letzten Leuchte des Lichtsystems. Leuchten werden durch einen Verbinder miteinander verbunden.



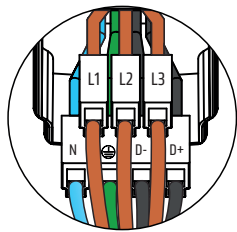
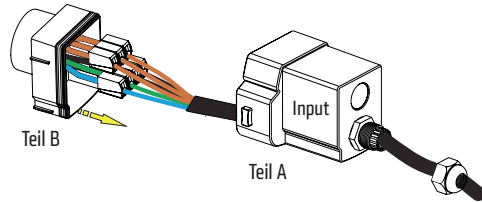
Anschluss der Stromzufuhr



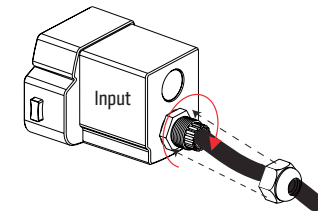
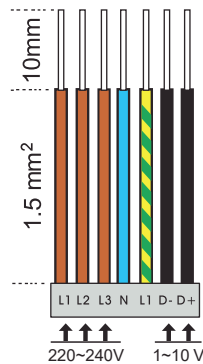
Lösen Sie die Durchgangsschraubung und führen Sie das Kabel der Stromversorgung durch die Durchgangsschraubung ins Innere der Stromzufuhr.



Verdrahten Sie die Stromzufuhr entsprechend der Beschriftung und setzen das Teil B in die Endkappe Teil A ein.

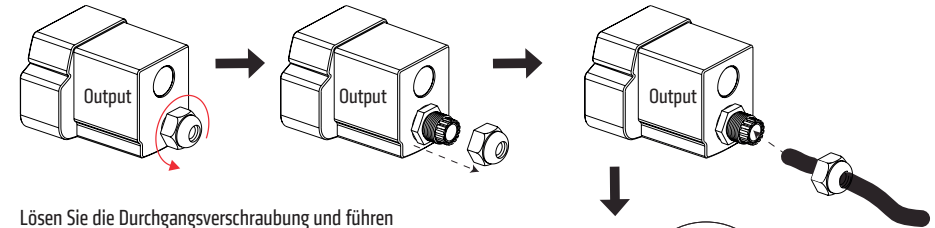


Verdrahtung dimmbare Version

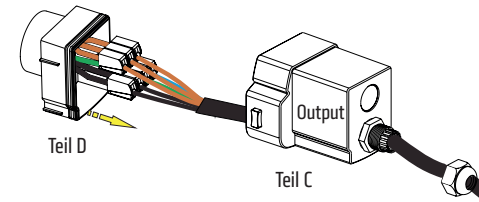
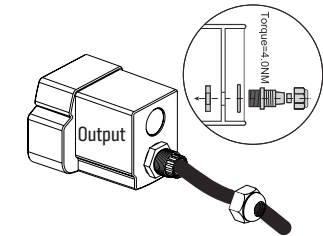


Ziehen Sie die Durchgangsschraubung wieder an.

Anschluss der Endkappe bei Verwendung der Durchgangsschraubung

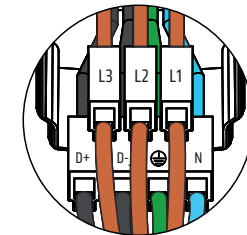


Lösen Sie die Durchgangsschraubung und führen Sie das Kabel der Stromversorgung durch die Durchgangsschraubung ins Innere der Endkappe.

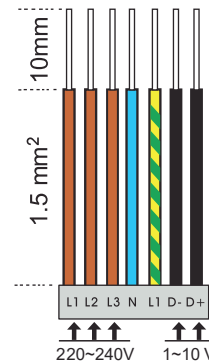


Teil D

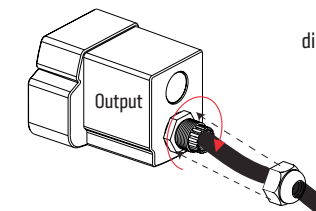
Teil C



Verdrahtung dimmbare Version



Verdrahten Sie die Endkappe entsprechend der Beschriftung und setzen das Teil D in die Endkappe Teil C ein.



Ziehen Sie die Durchgangsschraubung wieder an.